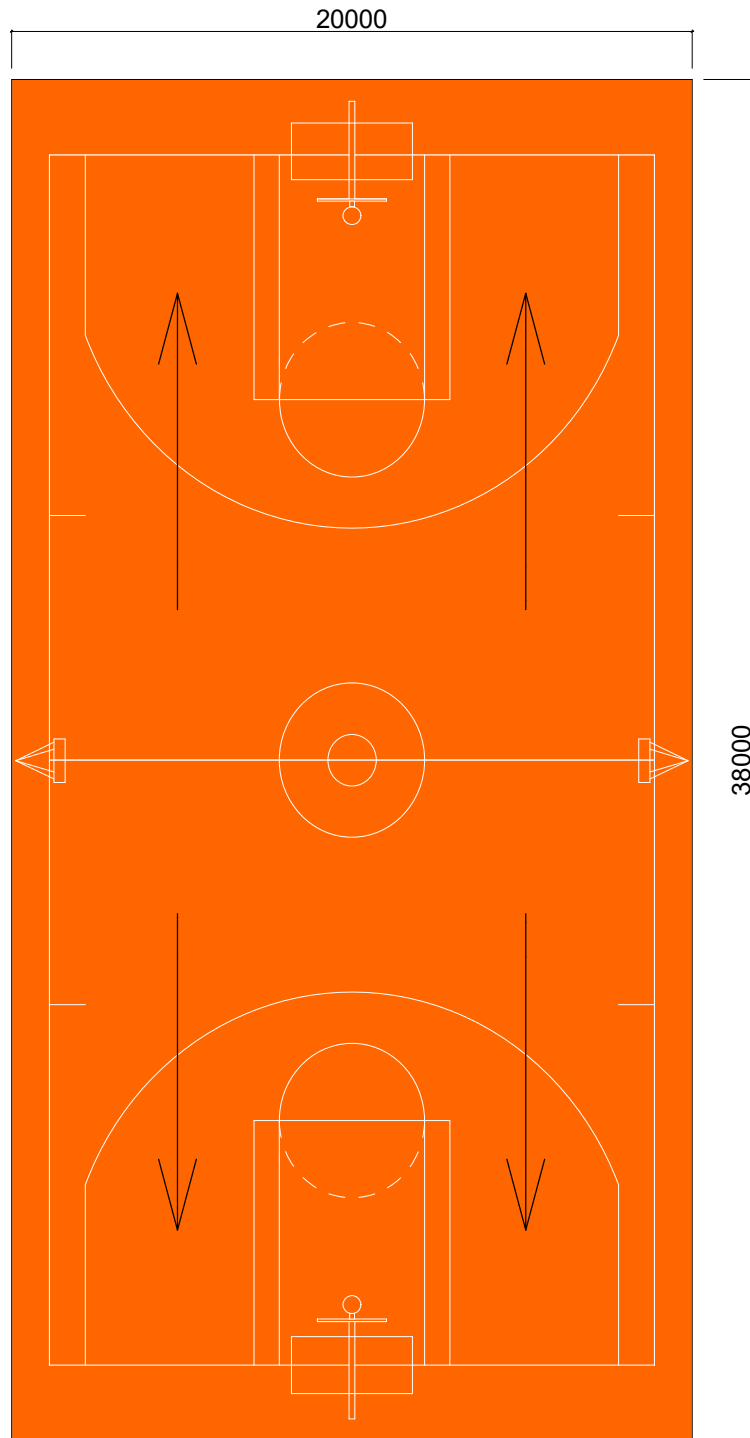


Схема уклону поля



Примітки:

- Поверхня майданчика має мати уклін приблизно 1-3 см на кожні 3 м.
- Коливання по рівню повинні знаходитися в межах 3 мм на кожні 3 м довжини в будь-якому напрямку.

						"Будівництво мультифункційного майданчика для занять ігровими видами спорту по вул.Незалежності України в смт.Брюховичі, Львівської області"				
Зм.	Кільк.	Лист	№Док.	Підпис	Дата					
						Мультифункційний майданчик		Стадія	Лист	Листів
ГАП		Ковальчук						РП	5	
						Схема уклону поля		ТЗОВ "Макро-Будомат"		
Перевірів		Бошняк								